

O intuito deste material é dar condições de pessoas leigas reconhecerem e aprenderem mais sobre a tão falada praga do fumo, seu ciclo de vida, hábitos e métodos de combate

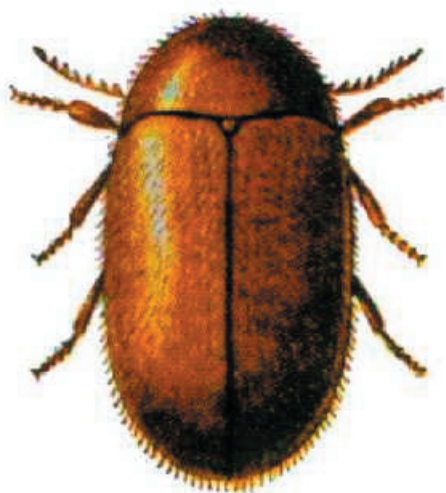
por Ronaldo Alperin ([suerdieck@suerdieck.com.br](mailto:suerdieck@suerdieck.com.br))

**Nome científico:** *Lasioderma serricorne* (Fabricius)  
**coleóptero (besouro) da família Abiidae**

É um pequeno besouro que destrói fardos de fumo e derivados, de tamanho variável de 2 a 2,5 mm de comprimento. São insetos antigos, e existem relatos de sua presença na tumba do faraó Tutankamon, sua origem pode ter sido no Egito, entretanto, segundo estudos, não houve nenhuma modificação estrutural há mais de 2500 anos.

A cabeça se apresenta parcialmente coberta pelo protórax, as antenas apresentam um tipo de serrilhada. A sua carapaça (élitro) cobre totalmente o abdome e não são estriados. O corpo, de coloração amarelo castanho, apresenta uma espécie de penugem. Os adultos são exímios voadores, principalmente do final da tarde e em dias nublados. Ao contrário de que muitos pensam, alimentam-se também de grãos como arroz, e outras especiarias. É comumente encontrado em casa.

É muito confundido com outro besouro da mesma família, mas diferencia-se pelo seu corpo mais ovalado, pela ausência das asas rajadas



*Lasioderma serricorne*

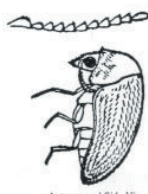


*Stegobium paniceum*

esquema mostrando a diferença morfológica entre as pragas



Top View



Antenna and Side View



Larva



Top View



Side View



Larva

Cigarette Beetle

Drugstore Beetle

### ***Ciclo de vida e hábitos:***

A fêmea coloca cerca de 30 ovos num período de 3 semanas. Os ovos eclodem de 6 à 10 dias. As larvas demora de 5 a 10 semanas. O período de vida dura de 70 à 90 dias, de acordo com a temperatura e a disponibilidade de alimento. É uma praga primária para o fumo, podendo também, atacar outros produtos estocados, como cacau, tortas oleaginosas, biscoitos, farinhas, banana seca, etc... O inseto adulto vive de 12 a 25 dias.

Num período de vida de 6 a 20 dias a fêmea ovoposita cerca de 100 ovos, que são colocados em pequenas fendas dos fardos de fumo ou nos charutos. A larva, bastante ágil, de coloração clara, com um corpo grosso de forma curvada e coberto com pêloss, cava galerias cilíndricas nos fardos de fumo e, também, nos charutos, roendo, na seqüência, extensas áreas.

As condições ótimas para o desenvolvimento do inseto são: temperatura de 32o C e umidade relativa de 75%, podendo ocorrer até seis gerações no ano; no entanto, o inseto sobrevive em temperaturas de 20-37 °C e 60-80 % de umidade relativa. A atividade do inseto adulto cessa completamente em temperaturas abaixo de 15o C.

### ***Controle da Praga:***

O melhor tipo de controle da praga é fazendo a prevenção, e isolando qualquer material suspeito de infestação. Existem outros insetos que poderiam ser utilizados num controle biológico, entretanto o seu uso não é recomendado pois existe a possibilidade de curar por uma lado um problema, e por outro desenvolver outro, já que estes predadores naturais são considerados outros tipos de pragas.

O controle pode ser feito através de armadilhas, que constituem-se de produtos sintéticos produzidos em laboratórios, que imitam o feromônio dos *Lasioderma*, ou seja, substância responsável pela comunicação química dos animais, eliminando assim seu ciclo de vida reprodutivo. Eis abaixo a descrição de um produto comercializado com as seguintes características:

**Nome comercial: BIO SERRICO**

**Praga-alvo: Bicho-do-fumo (*Lasioderma serricorne*)**

**Cultura: Fumo armazenado**

**Armadilha: Armadilha Bio Serrico (inclusa)**

**Classe: feromônio sexual sintético**

**Apresentação: pastilhas fibrosas**

**Finalidade: monitoramento populacional**

**Comercialização: caixas com 10 unidades**

#### **Utilização**

**Dose: 1 armadilha para cada 100 m2 de fumo armazenado.**

**Disposição no galpão: as armadilhas deverão ser presas na parede do depósito ou aos fardos de fumo a uma altura do piso de 1,5 metro.**

**Avaliação: semanal**

**Durabilidade em campo: 30 dias**